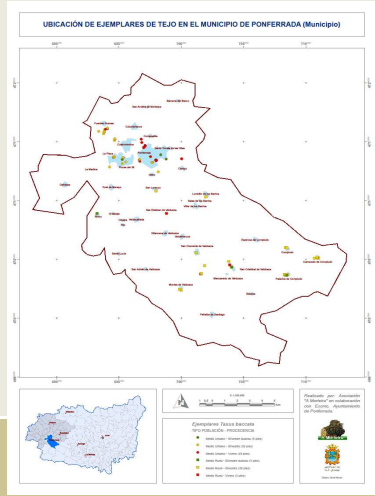




Origen de los tejos en las zonas urbanas de Ponferrada (León) ¿jardinería o cultura tradicional?

Carlos Martínez Álvarez. Asociación A Morteira

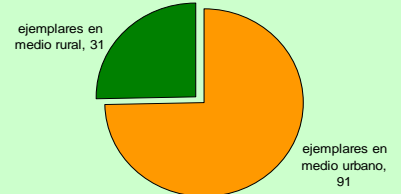


Los tejos en los núcleos rurales del municipio

El tejo se presenta de forma natural en las zonas más montañosas del sur del municipio, en los Montes de León y Aquilianos. Las escasas poblaciones de los quebrados calizos han sobrevivido al sistema de agricultura tradicional que se caracterizaba en las zonas de montaña por una importante cabaña ganadera y la utilización del fuego como instrumento de exclusión del bosque y matorral. Esto ha condicionado que el tejo de forma natural únicamente se conserve en los escarpes rocosos en los que se refugia de la presión del ganado y del fuego.

Aparecen además los tejos plantados en zonas urbanas, tanto en los núcleos rurales como en la ciudad de Ponferrada. Es objeto de este estudio el inventariar estos tejos, con toma de datos de su procedencia, fecha de plantación, sexo, etc.

Ubicación de los ejemplares de Tejo en zonas urbanas de Ponferrada



tejos en la ciudad de Ponferrada

UBICACIÓN DE EJEMPLARES DE TEJO EN EL MUNICIPIO DE PONFERRADA (Zona Urbana)



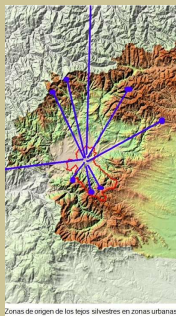
Los "tejos emigrantes"

Estas gentes venidas de los pueblos de la montaña, se asentaron en los distintos barrios de Ponferrada (Cuatrovientos, Flores del Sil, Fuentesnuevas, La Placa...), principalmente cerca a gentes de su mismo pueblo, repitiendo en el extrarradio de la ciudad las mismas costumbres que en sus aldeas; tal y como nos comentó un buen amigo, se trajeron del pueblo, aparte de los primos y hermanos, a las gallinas, los cochos, la huerta y, añadimos nosotros, también los tejos o teixos.

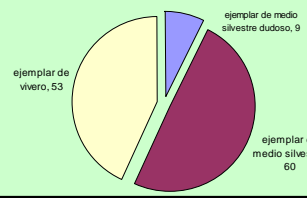
Las zonas de procedencia

Los tejos que hoy día viven en los barrios periféricos de Ponferrada proceden, siguiendo la pauta de la inmigración, principalmente de las zonas montañosas de la propia comarca del Bierzo.

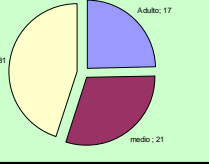
Son fundamentalmente ejemplares que fueron arrancados del monte de tejadas naturales y posteriormente plantados en la ciudad. Esta práctica, hoy totalmente rechazable, siempre contó con una condición de furtivismo por el reconocimiento del tejo como especie amparada. También es cierto que algunos de los ejemplares proceden de esquejes, pues la población rural sabe de la capacidad del tejo de echar raíces si se planta una rama.



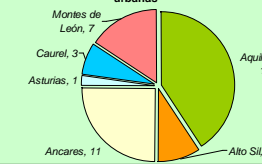
Procedencia de los tejos de las zonas urbanas



Edad de los tejos de origen silvestre



Zonas de origen de los tejos silvestres en zonas urbanas



Ejemplares de Taxus baccata TIPO POBLACIÓN - PROCEDENCIA



Amo de muestra se analizan los siguientes especímenes que son representativos de la población de tejos en el medio urbano de Ponferrada.

Barrio	Flores del Sil	Barrio	Fuentesnuevas
Paraje	Ayda de Portugal nº 178	Paraje	calle los Deportes nº 16
tipo poblado	Urbano	tipo poblado	Urbano
Ubicación	Alcorque	Ubicación	Alcorque
Propiedad del terreno	Público	Propiedad del terreno	Público
Procedencia del árbol	Plantado por particular en calle	Procedencia del árbol	Plantado por particular en calle
Procedencia	Cogido de Montes Aquilianos	Procedencia	Cogido de Ancares
Interés por procedencia	Proceso de medio rural	Interés por procedencia	Proceso de medio rural
Edad	Adulto	Edad	Juven
Fecha aproximada de plantación	1950	Fecha aproximada de plantación	2000
Sexo	Hembra	Sexo	Macho
Importancia conservación especie	Alto, ejemplar natural	Importancia conservación especie	Alto, ejemplar natural
visibilidad futura	Visible	visibilidad futura	Visible
Estado actual	Graves daños en raíces en 2007 por zanja abierta junto al tronco para instalar gas natural. El ejemplar se está secando en la parte superior	Estado actual	Buen estado, en alcorque muy pequeño
Actuaciones para su conservación	Seguimiento de la copa, si sobrevive es preciso acondicionar el espacio para evitar molestias a vecinos y daños por vehículos y nuevas pavimentaciones	Actuaciones para su conservación	El espacio vital es escaso por la estrechez de la acera. Para su supervivencia precisará podas severas periódicas

Barrio	El Temple	Barrio	Ponferrada
Paraje	Ayda de Portugal nº 10	Paraje	Plaza del Ayuntamiento
tipo poblado	Urbano	tipo poblado	Urbano
Ubicación	Alcorque	Ubicación	Alcorque
Propiedad del terreno	público	Propiedad del terreno	Público
Procedencia del árbol	Plantado por particular en calle	Procedencia del árbol	Público
Interés por procedencia	Proceso de medio rural	Interés por procedencia	Vivero
Edad	Medio	Edad	Proceso de vivero
Fecha aproximada de plantación	1955	Fecha aproximada de plantación	1955
Sexo	Hembra	Sexo	Tejo
Importancia conservación especie	Alto, ejemplar natural	Importancia conservación especie	Alto, ejemplar natural
visibilidad futura	Visible si se coge la aflicción a espacios públicos	visibilidad futura	Poco visible. Alcorque a espacios públicos
Estado actual	Buen estado	Estado actual	Bueno, de media copa pendente
Actuaciones para su conservación	Su supervivencia depende del cuidado que se le tenga en las futuras urbanización de las aceras	Actuaciones para su conservación	Se precisan podas continuas para evitar que alcance gran desarrollo, además a ser un lugar céntrico surgirán conflictos con los usos públicos del espacio que problematizan sobre su existencia su vida.

ejemplos de los tejos urbanos de Ponferrada

